

OBEC LIPOVICE

Lipovice 44, 384 22 Vlachovo Březí

V Lipovicích dne 20.4.2026

č. j. LIP/71/2026

Obec Lipovice zveřejňuje ve smyslu ustanovení § 39 odst. 1 zákona č. 128/2000 Sb., o obcích (obecní zřízení), ve znění pozdějších předpisů,

ZÁMĚR PRONAJMOUT

Zdeňku Geierovi, bydlištěm Lipovice 42

část pozemku parcelní číslo 351/22, v katastrálním území: Lipovice, o výměře cca 41 m², která je zakreslena v katastrální mapě a která tvoří přílohu tohoto záměru.

Tento záměr nevyklučuje předem podávání nabídek i jinými osobami.

Žádosti a nabídky písemně zasílejte do 20. května 2026 do 17:00 hodin na adresu: Lipovice 44, 384 22 Vlachovo Březí, případně na e-mail: podatelna@obeclipovice.cz, datová schránka: s9xed2a.

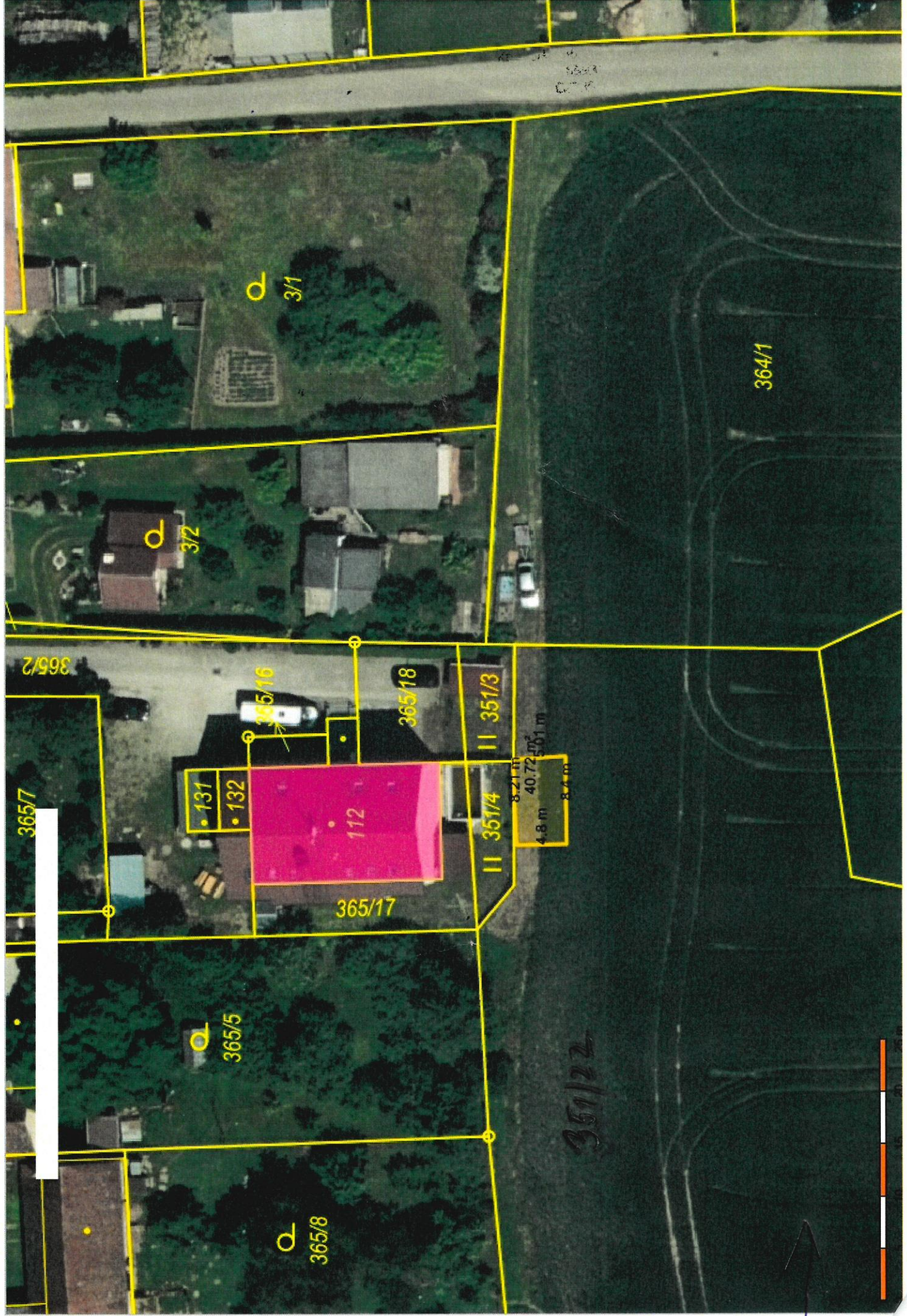
Bližší informace lze získat na níže uvedených telefonních číslech.

Přílohy: zakres situace v katastrální mapě

Jiří WEBER
místostarosta obce

Ing. Anna MALÁ
starostka obce





P.O. 351/22
 K. LIPŮVCE